

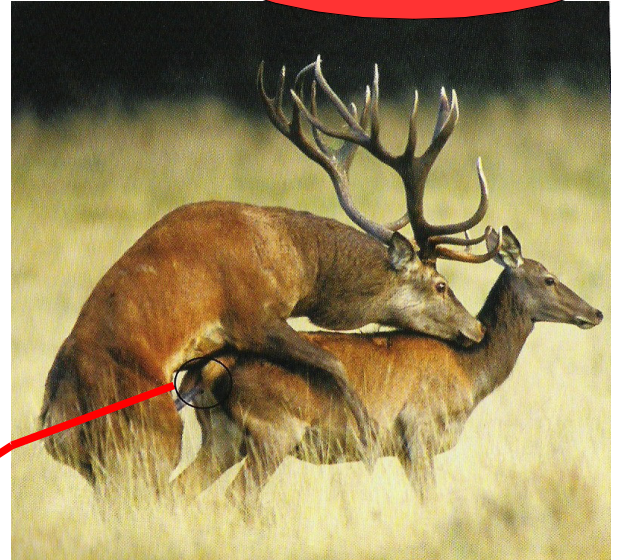
La reproduction sexuée du cerf élaphe

Attributs:

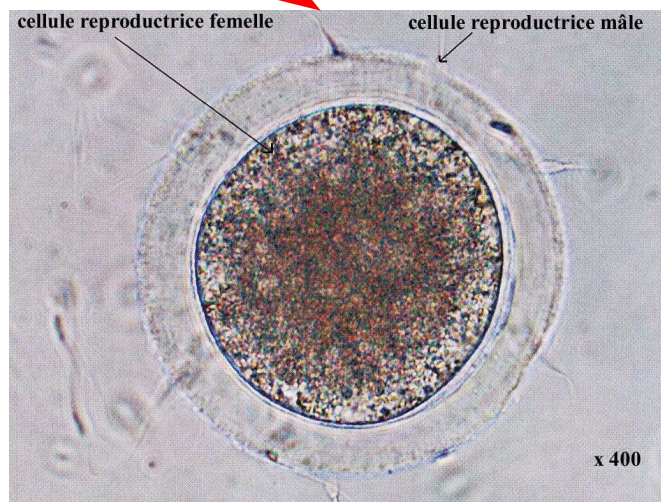
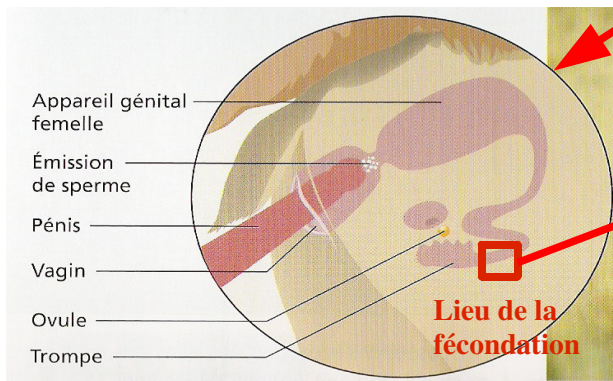
Animal possédant un squelette interne osseux, des poils et des mamelles.



En automne, à la tombée de la nuit, des meuglements rauques retentissent dans toute la forêt: c'est le brame du cerf. Les cerfs attirent ainsi les biches, et, ils s'accouplent.



Lors de l'accouplement, le mâle dépose des millions de cellules reproductrices mâles dans les voies génitale de la femelle. Ces derniers remontent dans l'appareil génital femelle, et, rencontrent les cellules reproductrices femelles (1 à 2).



La fécondation, union d'une cellule reproductrice mâle et d'une cellule reproductrice femelle, a lieu dans les trompes. Elle aboutira à la formation d'une cellule oeuf, qui se développeront dans l'utérus de la femelle.

Les biches mettront bas, vers le mois de mai, après une gestation de 8 mois.

