

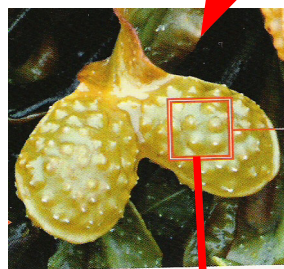
La reproduction sexuée d'une algue: le fucus vésiculeux

Attributs:
Végétal chlorophyllien possédant un thalle.

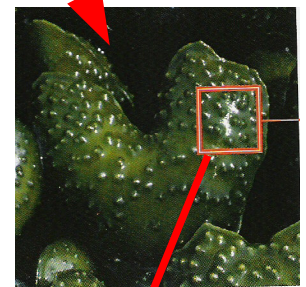
Le fucus est une algue marine fréquente en bord de mer sur les côtes rocheuses.



Vers février-mars, les extrémités du fucus enflent, se couvrent de petits boutons et changent de couleurs: vert pour les pieds mâles et jaune pour les pieds femelles.

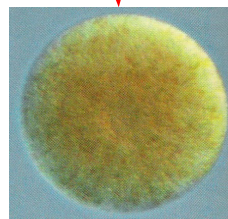


Renflement de pied femelle

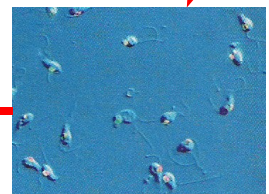


Renflement de pied mâle

Ces renflements libèrent des gelées dans la mer. Ces gelées contiennent les cellules reproductrices mâles ou femelles.

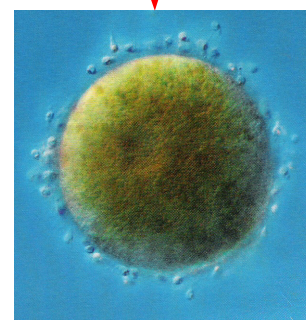


Cellule reproductrice femelle



Cellule reproductrice mâle

Les cellules reproductrices vont se rencontrer dans la mer. L'union d'une cellule reproductrice mâle avec une cellule reproductrice femelle s'appelle la fécondation. La cellule oeuf, issue de cette fécondation, va se diviser et donner un nouveau fucus.



La fécondation

